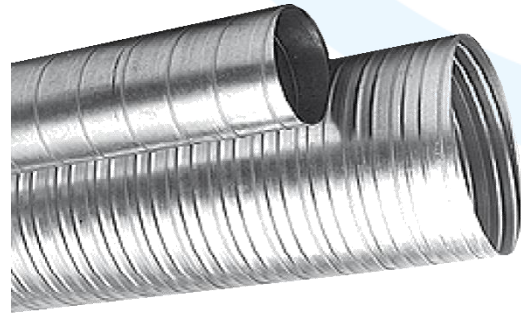


## CONDOTTI CIRCOLARI

### CIRCULAR DUCTS



#### DESCRIZIONE

I canali circolari in acciaio zincato delle serie CC sono disponibili in diversi diametri e con diversi spessori lamiera. Possono essere forniti anche tubi spiro e diverse tipologie di curve e raccordi.

La Cestaro Bernardo S.r.l. è in grado di fornire e installare condotti circolari e componenti accessori di qualsiasi tipologia, anche su specifiche del committente o a disegno, oltre a offrire il proprio supporto nella progettazione e realizzazione di impianti di ventilazione di vario genere (sistemi di condizionamento, aspirazione, filtrazione, camere bianche, ecc.).

#### NORMATIVE

I condotti sono forniti con classe di tenuta A (condotti calandrati) e classe di tenuta C (condotti spiro) secondo EN 12237 e possono essere forniti con conformità a specifiche SMACNA.

#### COSTRUZIONE E DIMENSIONI

##### MATERIALE

Costruzione standard in acciaio zincato. Su richiesta in acciaio inossidabile.

##### FINITURA SUPERFICIALE

Su richiesta i condotti possono essere forniti verniciati o con trattamenti superficiali specifici.

##### ACCESSORI E COMPONENTI

Possono essere forniti innesti, curve a 90° stampate ed a settori e altri componenti specifici.

##### MONTAGGIO

Ad innesto, con ribordo e fascetta di chiusura o con flange EN 12220.

#### DESCRIPTION

*The galvanized steel circular ducts of CC series are available in different diameters and with different thicknesses of sheet metal. It's possible to supply spiral ducts and different types of curves and connections.*

*The Cestaro Bernardo S.r.l. is able to provide and install circular ducts and accessory components of any types, even on the customer's specifications or design, in addition it offers its support in the design and construction of the ventilation systems of various kinds (conditioning and suction systems, filtration, clean rooms etc.).*

#### STANDARDS

*The ducts are provided with a leakage class A (bended ducts) or a leakage class C (spiral ducts) according to EN 12237 and they can be supplied with compliance to SMACNA specifications.*

#### CONSTRUCTION AND SIZES

##### MATERIAL

*Standard construction in galvanized steel. On request in stainless steel.*

##### SURFACE FINISHING

*On demand the ducts can be supplied painted or with particular surface treatments.*

##### ACCESSORIES AND COMPONENTS

*It can be supplied connections, forming or sectors 90° curves and other specific components.*

##### ASSEMBLY

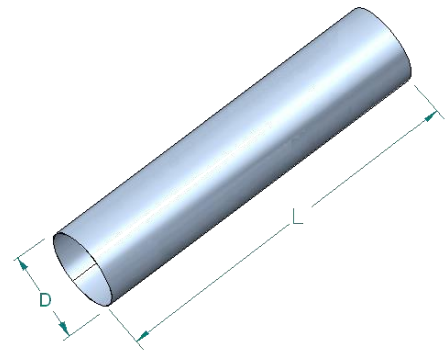
*Using mechanical fastening, edged ends with clamp or by flanges according to EN 12220.*

**LEGENDA / LEGEND**

	U.M.	Grandezza / Size
D	[mm]	Diametro / Diameter
L	[mm]	Lunghezza / Length
s	[mm]	Spessore / Thickness

**DIMENSIONI / SIZES**

s [mm]	D [mm]	L [mm]	s [mm]	D [mm]	L [mm]
CCZS			CCZT		
0,5	80 ÷ 250	3.000	0,6	80 ÷ 500	500-750-1.000-1.500
0,6	280 ÷ 500	3.000	0,8	560 ÷ 800	500-750-1.000-1.500
0,8	560 ÷ 800	3.000	1,0	900 ÷ 1.250	500-750-1.000-1.500
1,0	900 ÷ 1.250	3.000			



**CODIFICHE**

**ESEMPIO**

Tubo spiro in lamiera zincata per canale circolare diametro 350 mm lunghezza 3 ml.






**CODES**

**EXAMPLE**

Spiral pipe made of galvanized steel for circular duct diameter 350 mm length 3 ml.

Canale circolare – Circular duct	Acciaio zincato – Galvanized steel	Acciaio inox – Stainless steel	Tubo spiro – Spiral pipe	Tubo calandrato – Bending pipe	Curva stampata – Bended curve	Curva a settori – Sectors curve	Innesto - Connection	Diametro - Diameter	Lunghezza – Length	Angolo – Angle
CC	Z	X	S	T	C	D	I	0000	0000	00
CC	Z				S			0350	3000	

## LISTINO PREZZI / PRICE LIST

D [mm]	CCZS [€/m]	CCZT [€/m]	CCZI [€]	CCZC [€]	CCZD [€]
					
80	5,46	7,93	2,73	9,23	
100	6,37	9,80	2,91	9,51	
120		11,66		n.a.	
125	7,74	12,13	2,97	10,95	
140		13,53		n.a.	
150	9,42	14,46	3,01	15,83	
160	10,19	15,40	3,05	16,39	
180	11,47	17,26	3,19	21,57	
200	12,74	19,13	3,30	23,86	
220		21,00			
225	14,11	21,46	3,60	33,36	
250	15,93	23,79	4,16	39,86	69,47
280	19,99	26,59	4,61		71,18
300	21,42	28,46	4,90		75,73
315	22,51	29,86	5,26		79,72
320		30,33			
350		33,13			
355	25,37	33,59	6,61		100,21
380		35,93			
400	28,98	37,79	7,80		113,89
420		39,66			n.a.
450	32,76	42,46	9,93		132,10
500	36,12	47,12	12,60		156,59
550	n.a.	69,05			
560	51,93	70,30	14,74		199,29
600		75,27			
630	58,42	79,00	16,38		286,97
650		81,49			
700		87,71			
710	65,84	88,96	29,76		446,98
750		93,93			
800	74,19	100,16	36,86		589,68
850		132,97			
900	99,72	140,75	38,58		834,90
950		148,52			
1000	110,88	156,30	46,31		1019,19
1120	120,74	174,96	70,88		1434,51
1250	138,60	195,18	78,75		1769,04